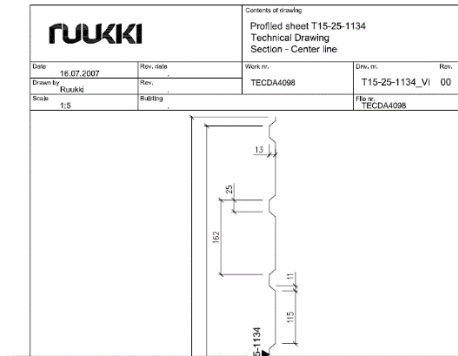


LAUSUNTO JULKISIVUMATERIAALIEN MUUTOKSESTA

S-marketin julkisivun yläosan materiaaliksi on esitetty tasavälein kohoavaa ja sisentyvää aaltoprofiilipeltiä Ruukki T20-42S-1070 tiilenpunaisella värityksellä alkuperäisen keltaisen värityksen sijaan. Väri RR 750 on tiilenpunainen, joka on myös katemateriaalin väri harjakatto-osalla, maavärinä soveltuu alueen rakentamistapaohjeiden mukaisesti alueelle.

- materiaalien muutokseksi ehdotetaan paremmin julkisivun yläosaa soveltuvaa T15-25-1134 kuvioitua profiilipeltiä, joka struktuuriltaan tasaisempi kuin TS20-42S-1070. Asennus pienempi kohouma julkisivuksi. Tai sama pellitys kuin katossa konesaumattu teräspelti.



Alaosan materiaali on Siparilan Larch pystyauoitus kellertävällä värityksellä Natural, väritykseltään okran keltainen.



Vaihtoehtoisesti Siparilan Larch-pystyauoituksen sijaan voisi käyttää tiheämpiuraista EQUITONE-julkisivulevyä Linea väritykseltään LT60, joka on kapealla raolla uritettu ja muuttuu valon myötä struktuuriltaan.

